

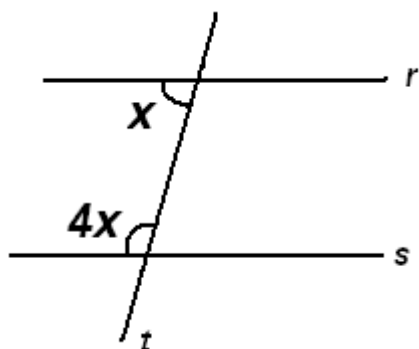
Desafio 1 - Valendo um Prêmio

Válido até 20/04

A razão entre dois ângulos colaterais internos é de $\frac{1}{4}$.
Qual é a medida do suplemento do complemento do menor desses ângulos?

Resolução

Considere as retas paralelas r e s e a reta transversal t da figura abaixo. Dois ângulos colaterais internos serão sempre suplementares.



Se o menor valer x o maior valerá $4x$. Logo,

$$x + 4x = 180^\circ \Rightarrow x = \frac{180^\circ}{5} = 36^\circ$$

Queremos o suplemento do complemento do menor ângulo que é 36° .

$$\text{Complemento de } 36^\circ: (90^\circ - 36^\circ) = 54^\circ$$

$$\text{Suplemento de } 54^\circ: (180^\circ - 54^\circ) = 126^\circ$$

Portanto, 126°