

DEUTEROSTÔMIOS

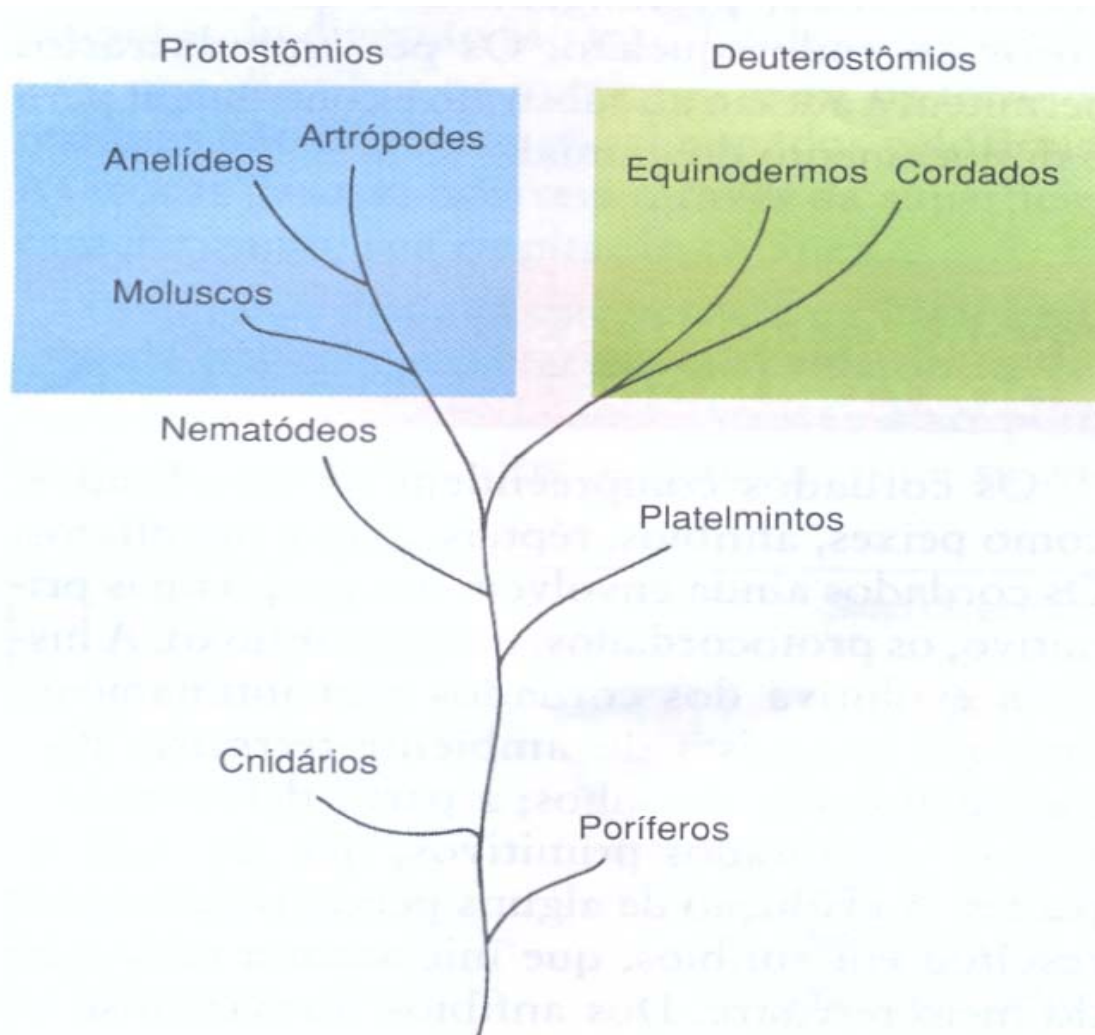


Figura 1. Equinodermos e cordados são deuterostômios e apresentam parentesco evolutivo.

Divisão :



Unicelulares:

Protozoários

Pluricelulares:

Parazoários

Poríferos

Enterozoários

Cnidários

Platelmintos

Nematódeos

Anelídeos

Moluscos

Artrópodes

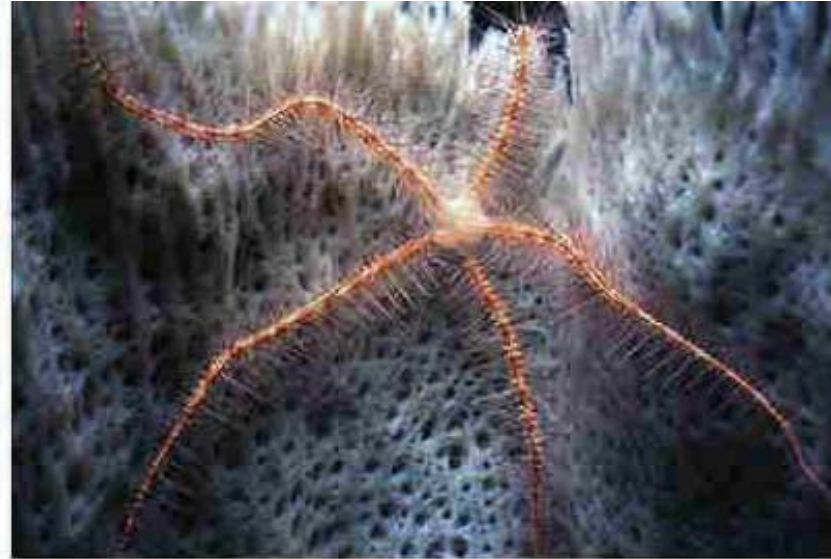


Equinodermos

Cordados

Prof. Tiago

EQUINODERMOS



CARACTERÍSTICAS GERAIS

- **Espinhos na pele**
- **Exclusivamente marinhos ***
- **Acéfalos ***
- **Triblásticos**
- **Celomados**
- **Deuterostômios ***
- **Simetria bilateral (larva) e radial (adulto)**

SISTEMÁTICA

- CLASSE Crinoidea – Lírio-do-mar.
- CLASSE Equinoidea – ouri-do-mar.
- CLASSE Holoturoidea – pepino-do-mar.
- SubClasse Asteroidea – Estrela-do-mar;
bolacha-da-praia.
- SubClasse Ofiuroidea – serpente-do-mar.

CLASSE CRINOIDEA

Lírio-do-mar



CLASSE ECHINOIDEA







CLASSE HOLOTUROIDEA



SUB-CLASSE ASTEROIDEA







© W.P. Armstrong 2003

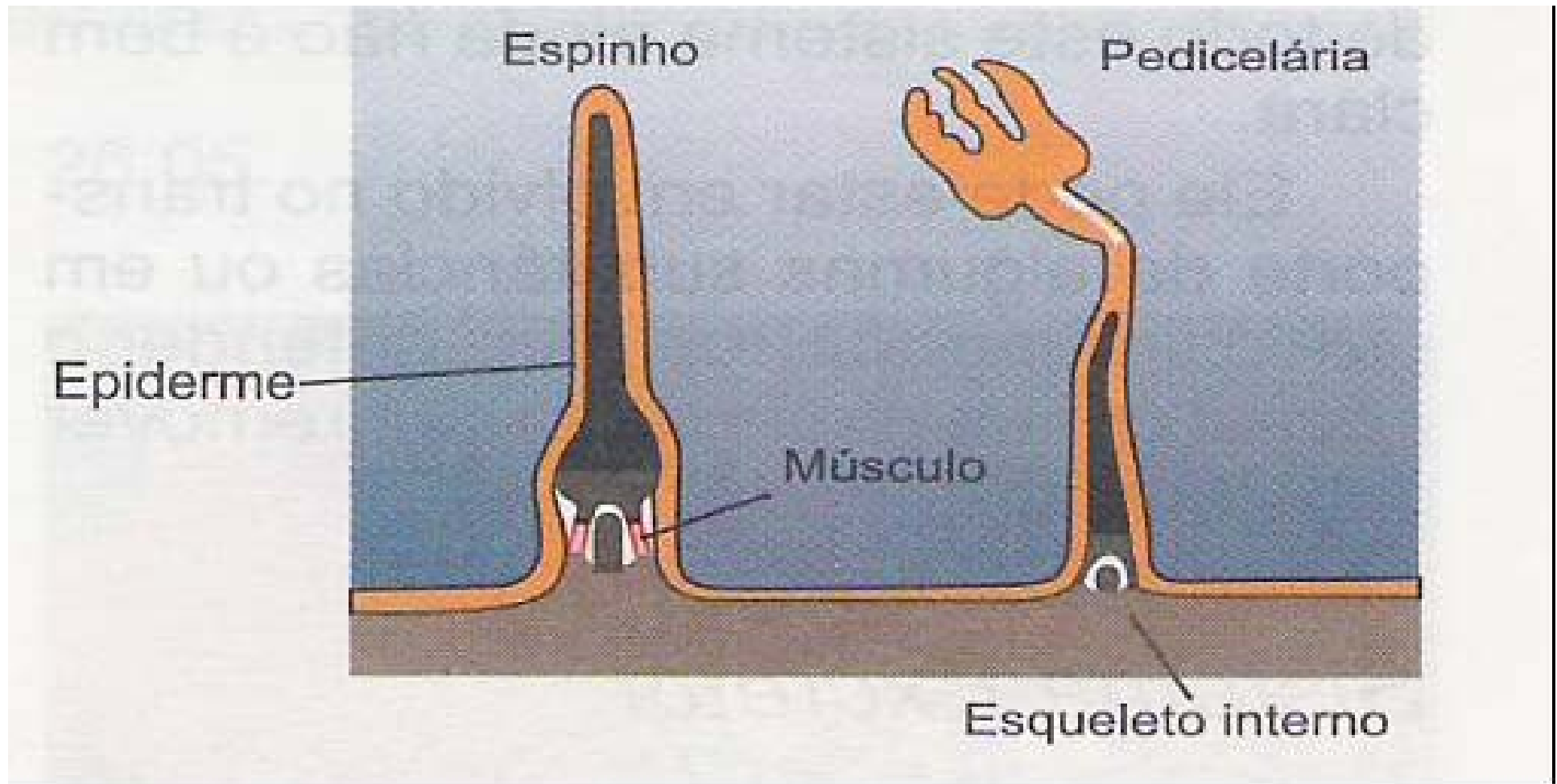
SUB-CLASSE OPHIUROIDEA



Zubi 98

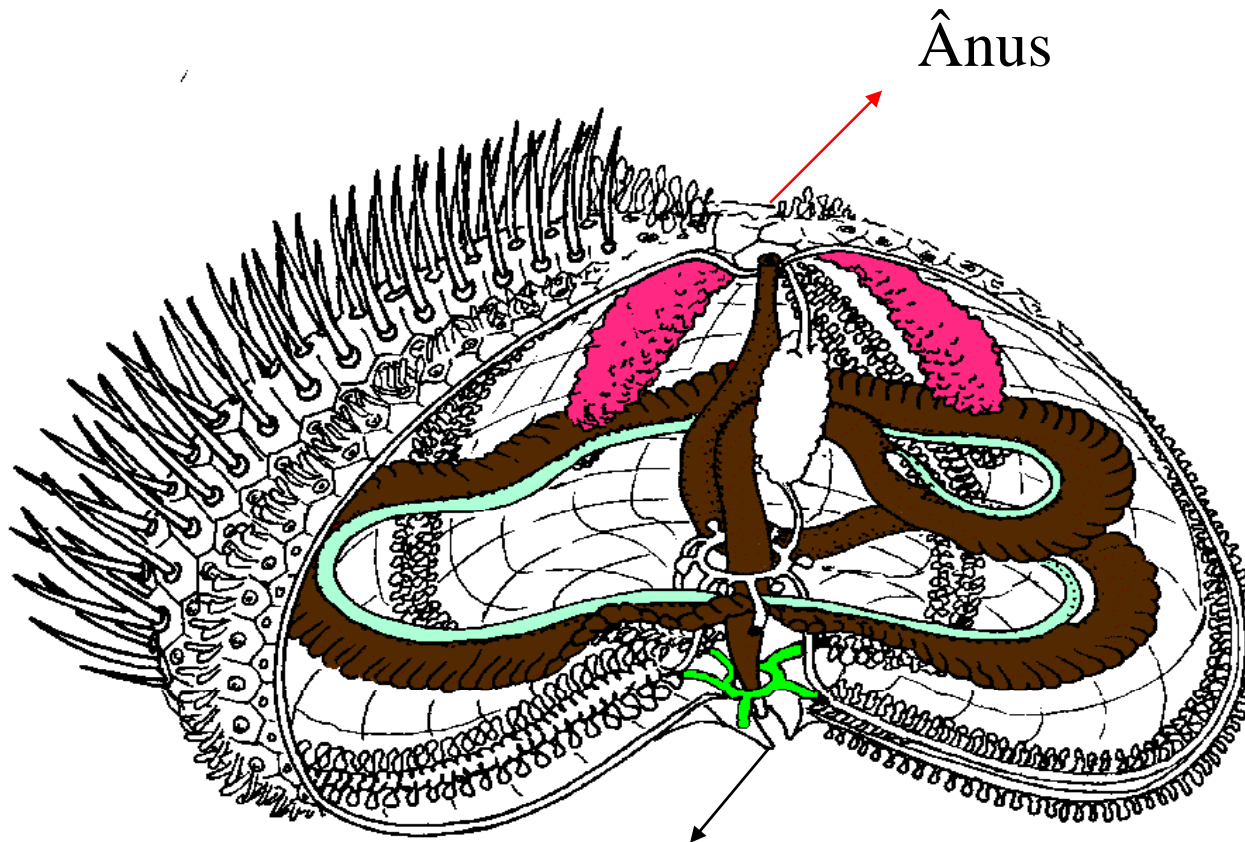
TEGUMENTO E ESQUELETO

Endoesqueleto: origem mesodérmica



SISTEMA DIGESTÓRIO

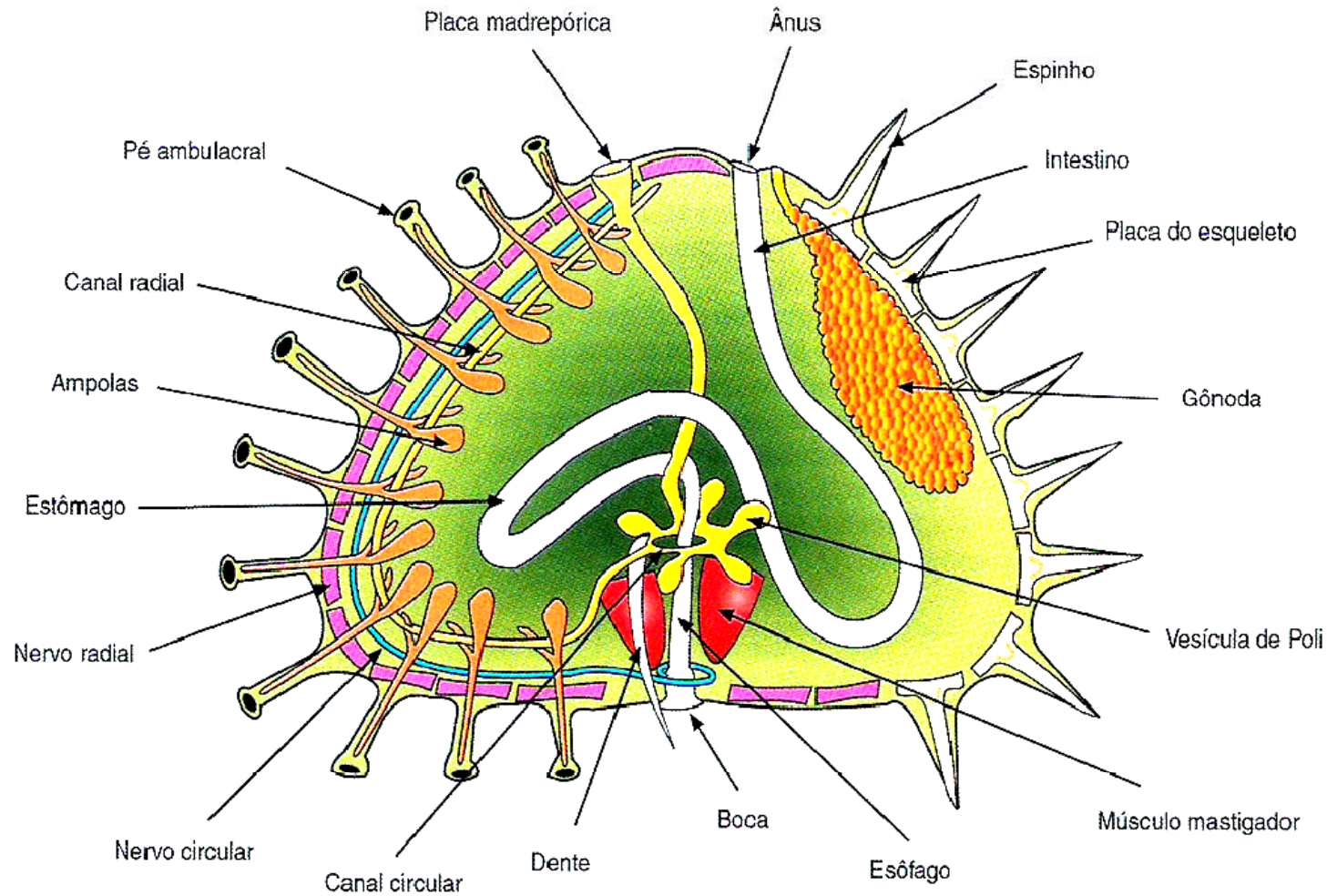
Completo: digestão extracelular



Lanterna de Aristóteles

SISTEMA RESPIRATÓRIO

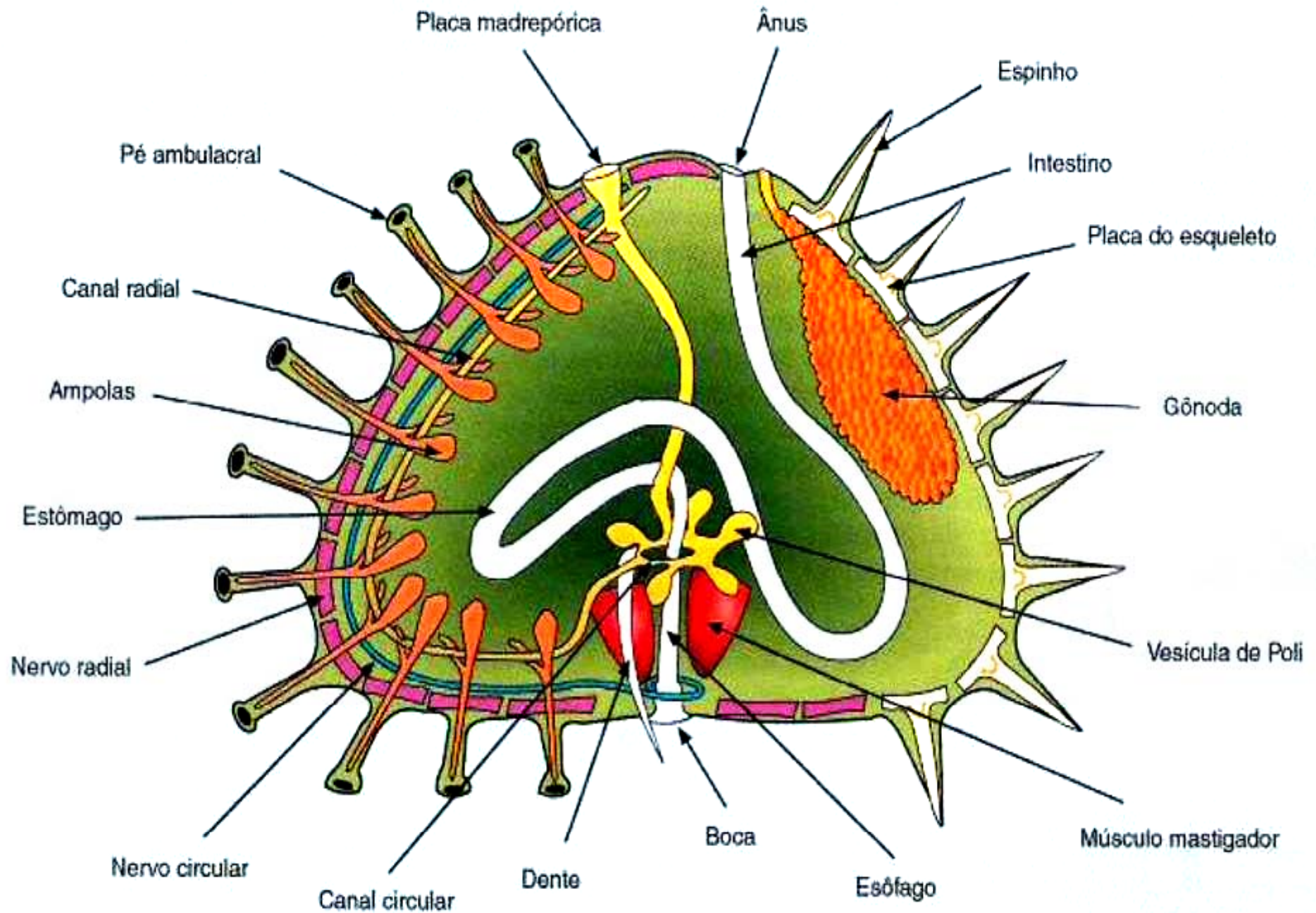
BRANQUIAL



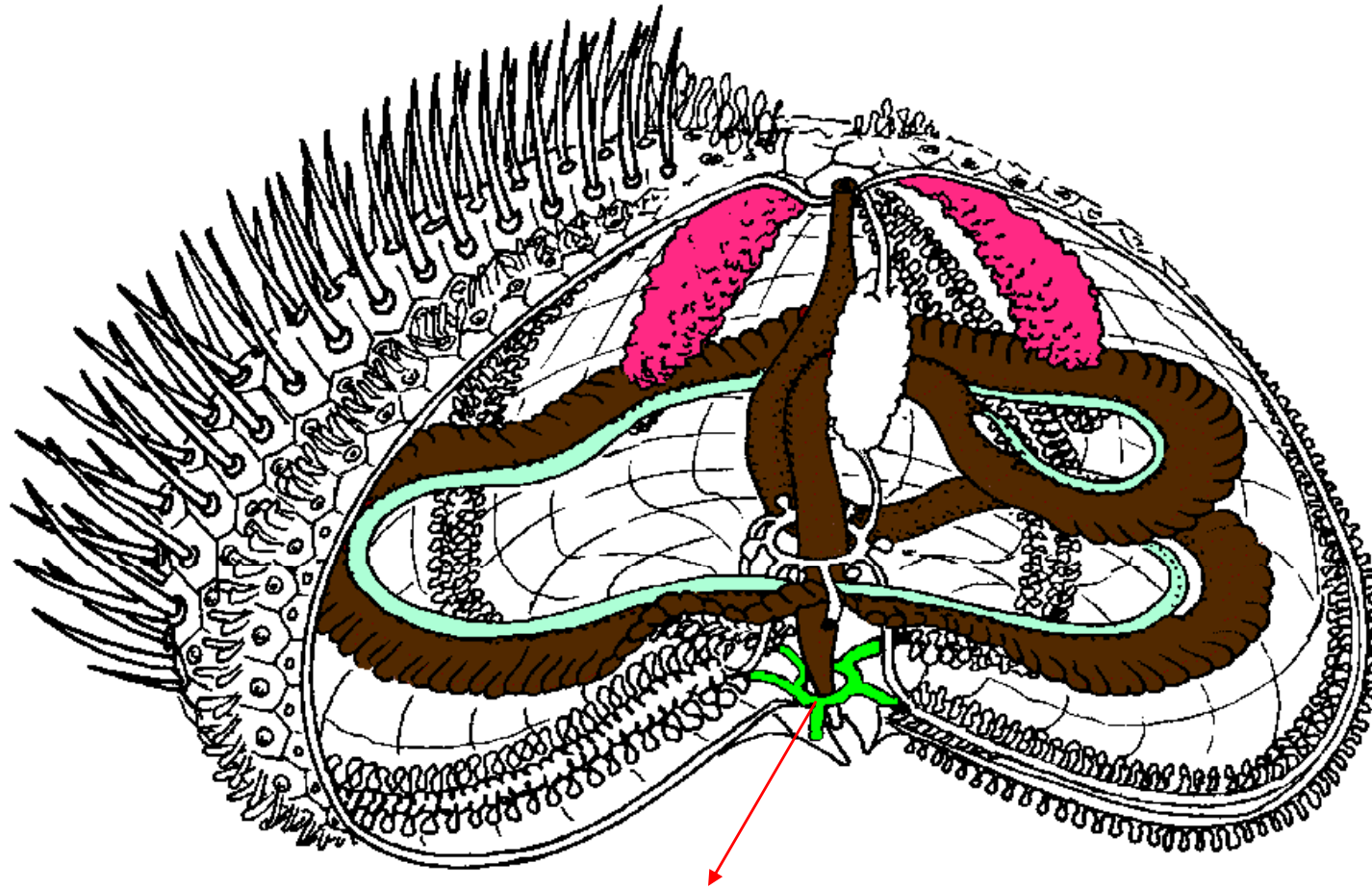
SISTEMA AMBULACRÁRIO



- **Locomoção**
- **Apreensão alimentos**
- **Excreção**
- **Fixação**
- **Sensibilidade**



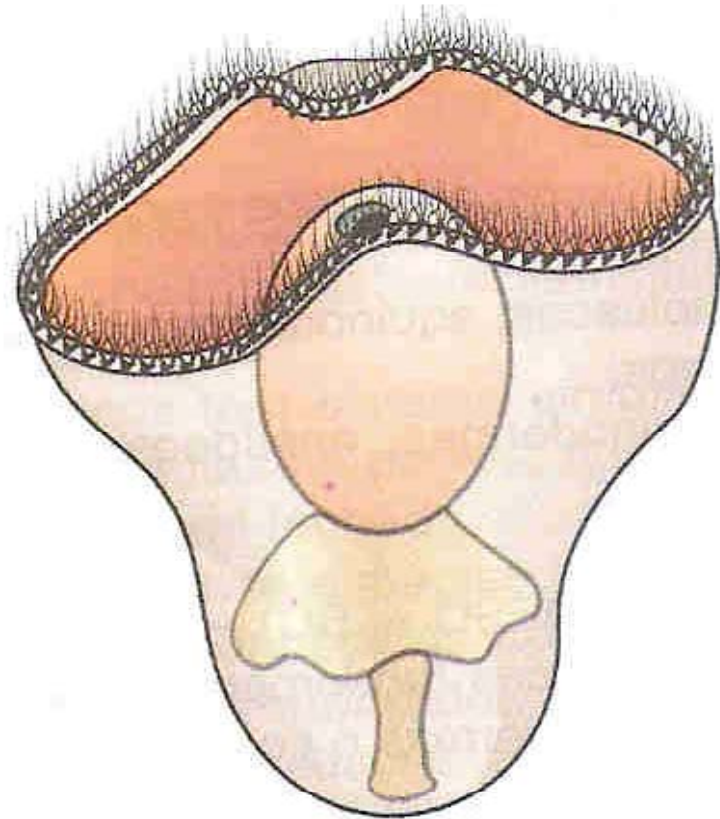
SISTEMA NERVOSO



Anel periesofágico

REPRODUÇÃO

- Dióicos
- Fecundação Externa
- Desenvolvimento indireto
- Larva típica: Diplêurula



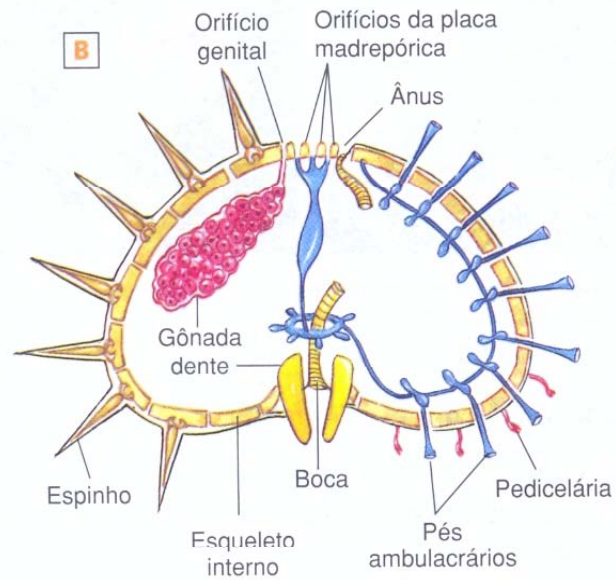
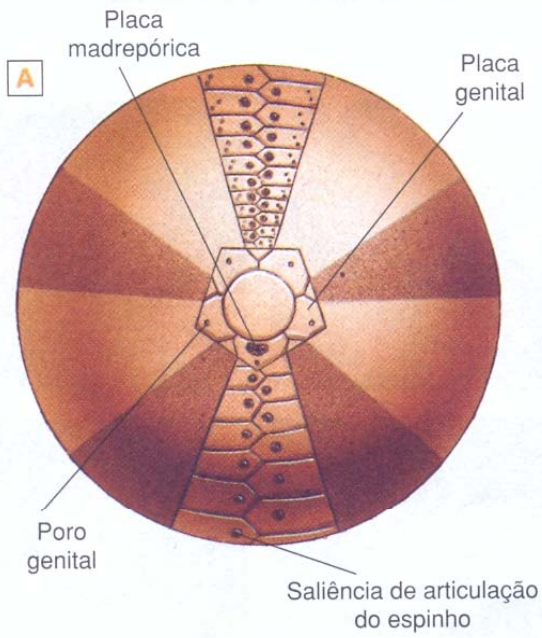


Figura 3. **A** Vista da face aboral do esqueleto do ouriço-do-mar, representado sem espinhos. **B** Esquema do ouriço-do-mar, em corte.