

CHILOPODA



Características Gerais

Sistema traqueal

Excreção é feita pelos Túbulos de Malpighi e excreta ácido úrico

Sistema de reprodução é sexuado

Sistema digestório é completo

Sistema Circulatório é aberto

Corpo: Cabeça e tronco.

Patas: Um par por segmento

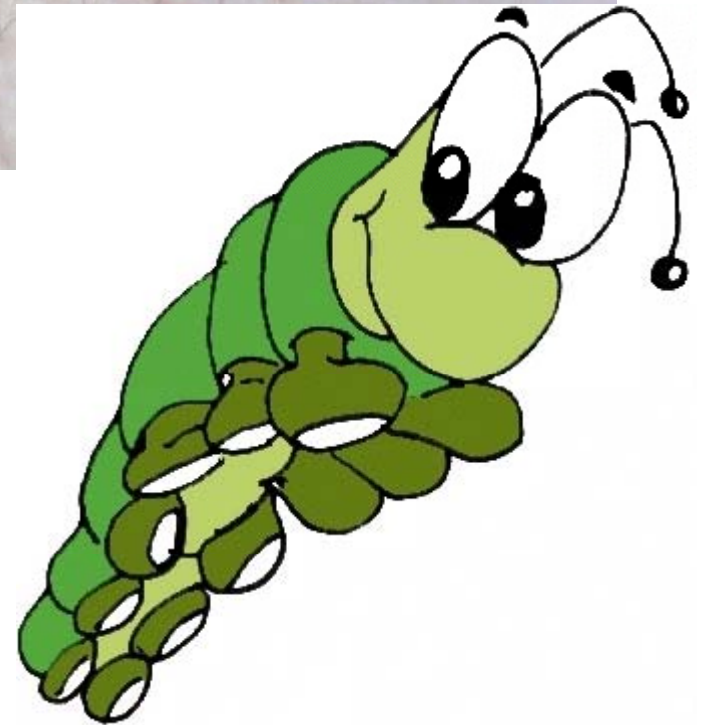
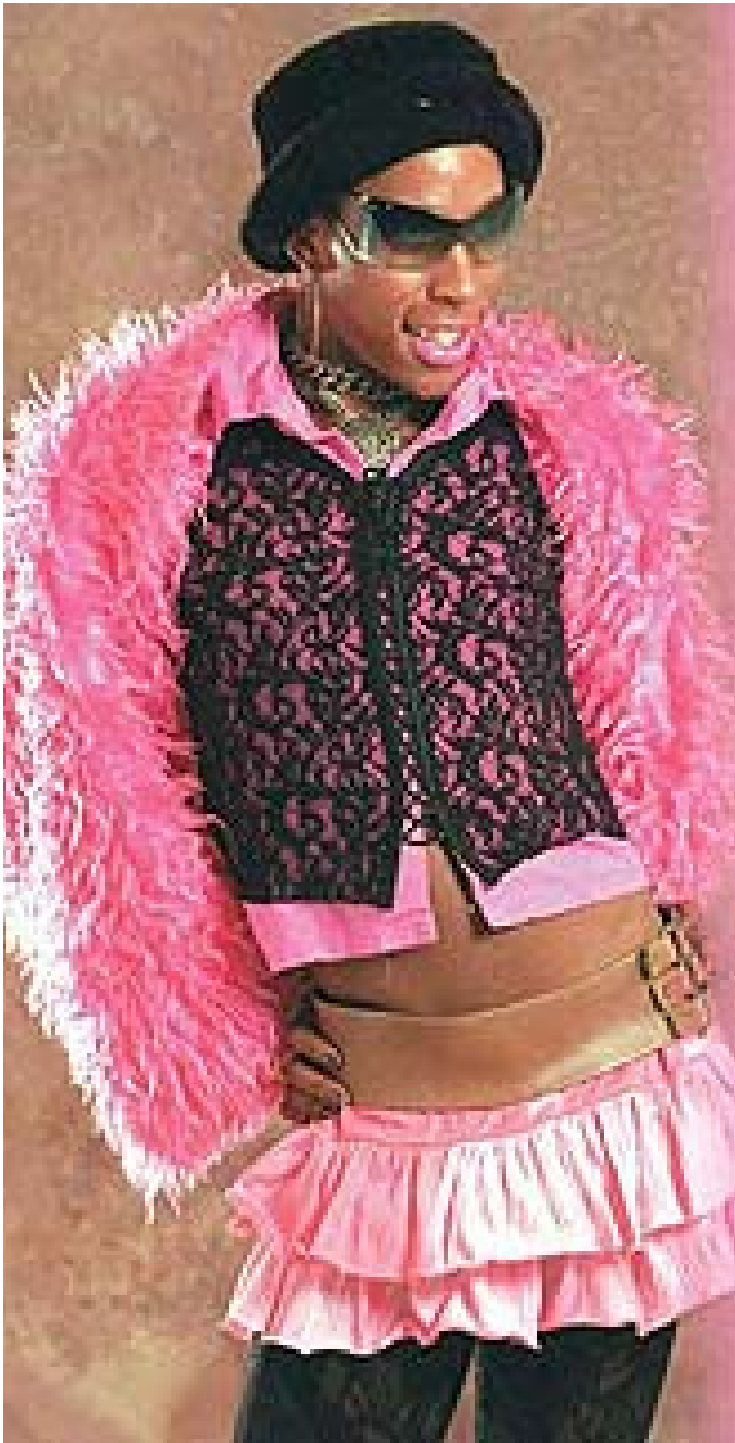
Antenas: Um par

Asas: Ausentes

Excreção: Tubulos de Malpighi

Respiração: Traqueal

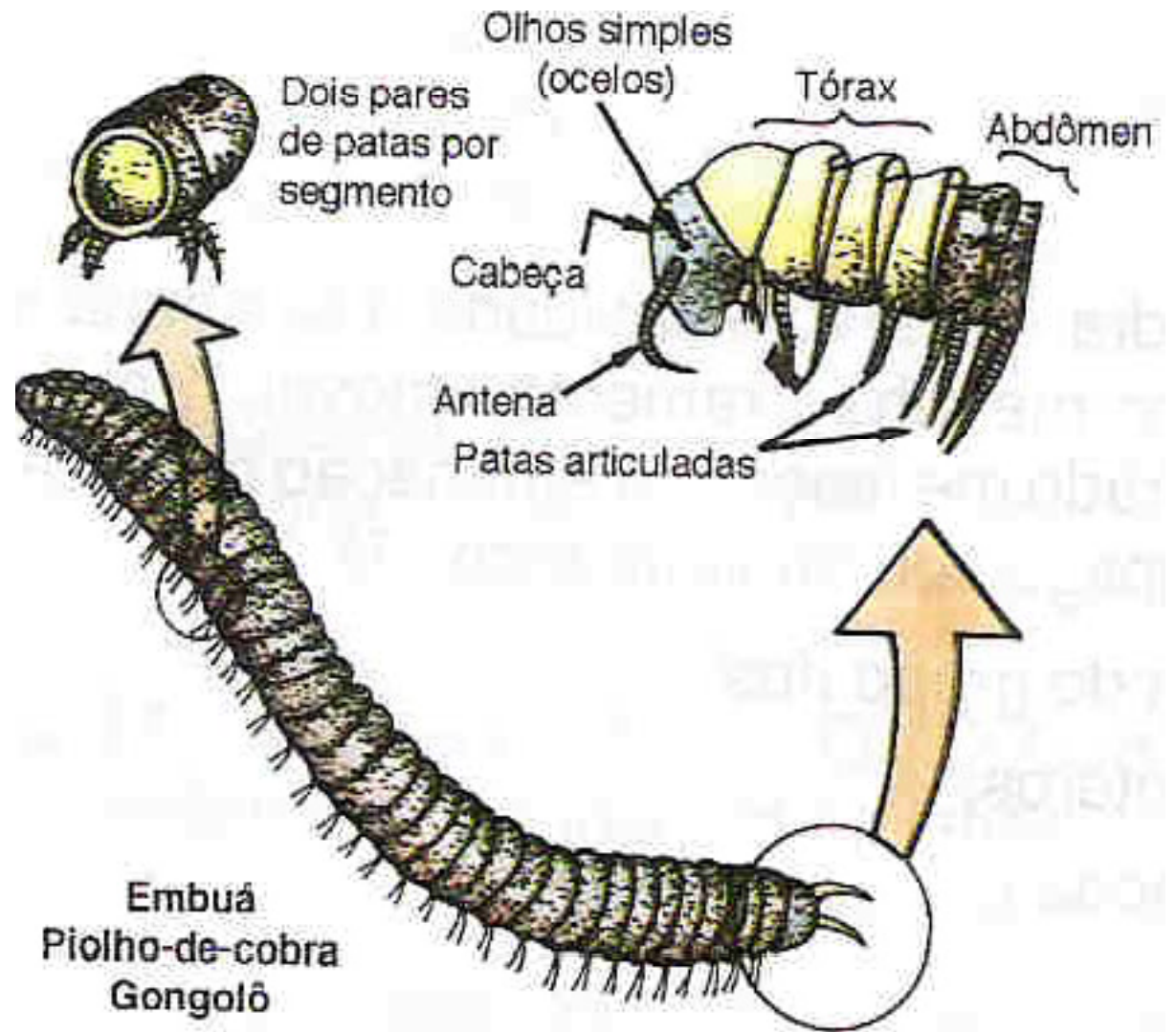
Exemplos: Lacraia e Centopeia.





DIPLOPODA

- 2 pares de patas por segmento
- Não peçonhentos
- Herbívoros
- Movimentos lentos



Corpo: Cabeça, Tórax e Abdome.

Patas: Dois pares por segmento.

Antenas: Um par.

Asas: Ausentes.

Excreção: Tubulos de Malpighi.

Respiração: Traqueal.

Exemplos: Piolho de cobra.

