

BIOLOGIA FRENTE 1

Prof. Tiago Henrique Siebert
bradokao_ti@hotmail.com

Cronograma de Aulas

Apostila 1; Apostila 2

Matéria: Ecologia.

• Conteúdo programático:

- 18/03/2010 – Apresentação e Introdução a Ecologia.
- 25/03/2010 – Organização do Ambiente (Apostila 1)
- 01/04/2010 – Ambiente e Energia (Apostila 1)
- 08/04/2010 – Ciclos Biogeoquímicos (Apostila 1)
- 15/04/2010 – Comunidades (Apostila 1)
- 22/04/2010 – Populações (Apostila 2)
- 29/04/2010 – Sucessão Ecológica e interação ambientais (Apostila 2)
- 06/05/2010 – Biodiversidade e Ação Humana (Apostila 2)
- 13/05/2010 - Poluição da água e do solo (Apostila 2)
- 15/05/2010 – Visita ao Jardim Botânico de Bauru (SABADO)

Como Estudar ?

Introdução

- ECOLOGIA COMO EIXO PRINCIPAL

ECOLOGIA

- O termo **ECOLOGIA** foi empregado pela 1ª vez por E. Haeckel, em 1866.

ECO / LOGIA

gr. OIKOS ESTUDO

CASA, AMBIENTE

- **Ecologia** é o estudo das interações dos **seres vivos** entre si e com o **meio ambiente**.

Ciência 1869

Fenômenos

complexos

Sociologia Zoologia Física Meteorologia

Genética

Botânica

Antropologia

Pedagogia

Biologia

Matemática

Estatística

Geografia

Química

BREVE HISTÓRICO...

➤ Década de 1970: movimentos culturais começam a questionar o modelo sócio-político-cultural vigente

- * "Filhos da Guerra"
- * Movimento Hippie;
- * Movimento feminista;
- * Guerra do Vietnã;
- * Movimento negro.



➤ As pessoas começaram a tomar consciência de que queriam um mundo melhor – **MOVIMENTO VERDE.**

ECOLOGIA x ECONOMIA

ESTUDO DO AMBIENTE

MANEJO DO AMBIENTE

↓
"DESTRUIÇÃO DO AMBIENTE!!!"

- Incêndio de florestas;
- Poluição do solo;
- Poluição das águas;
- Poluição do ar;
- Extração exacerbada de recursos naturais;
- Extinção de espécies;
- Déficit na qualidade de vida!!!

Qual o campo de atuação da ECOLOGIA?

CÉLULAS → TECIDOS → ÓRGÃOS →

SISTEMAS → ORGANISMOS → **POPULAÇÕES**

→ **COMUNIDADES** → **ECOSSISTEMA** →

BIOSFERA



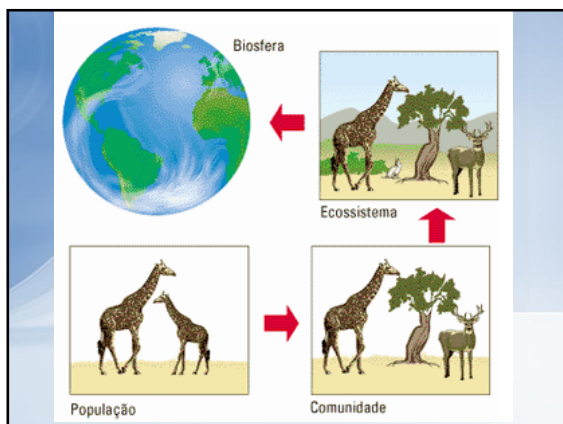
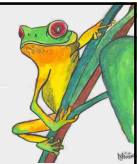
Qual o campo de atuação da ECOLOGIA?

➤ **POPULAÇÕES:** conjuntos de indivíduos de uma mesma espécie;

➤ **COMUNIDADE:** conjunto de populações;

➤ **ECOSSISTEMA:** conjunto da comunidade e o ambiente (fatores bióticos e abióticos);

➤ **BIOSFERA:** é o conjunto de todos os ecossistemas da Terra.



Obrigado

