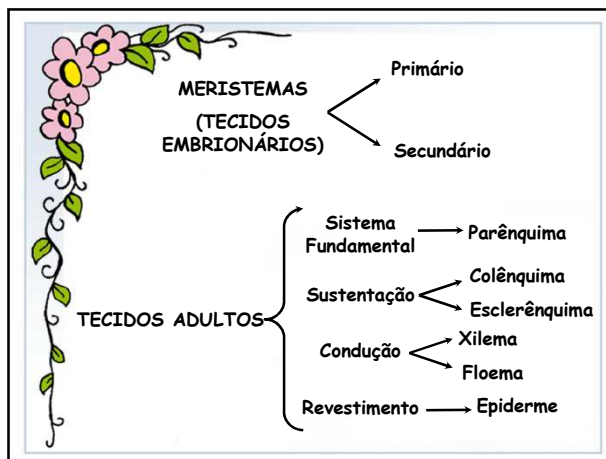


**BB. 09**

## A Infraestrutura Vegetal

Prof<sup>a</sup> Paloma  
paloma.bio@hotmail.com

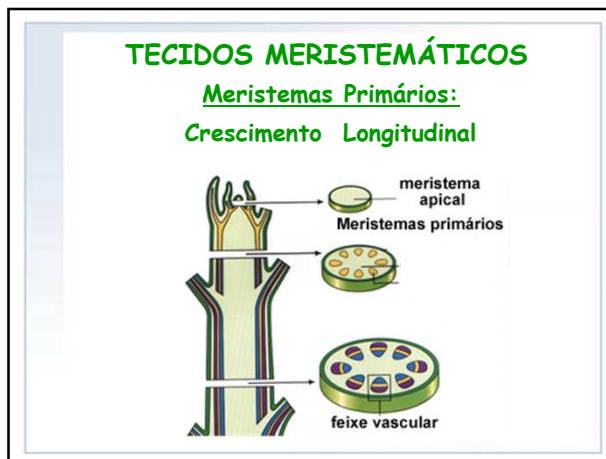


### TECIDOS MERISTEMÁTICOS

- Tecidos embrionários
- Responsáveis pelo crescimento em altura e espessura

### TECIDOS ADULTOS

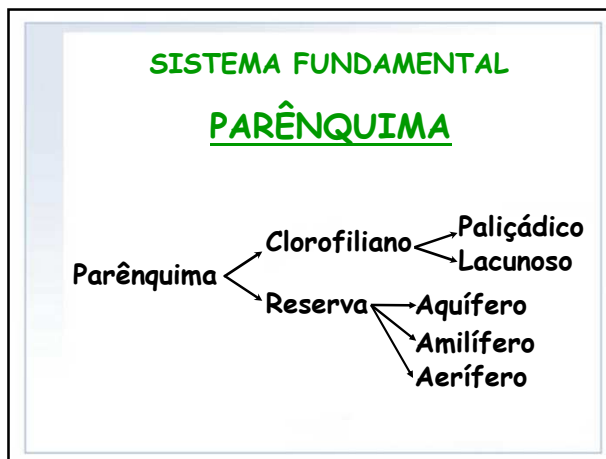
- Células especializadas



### TECIDOS MERISTEMÁTICOS

Meristemas Secundários:  
Crescimento em Espessura

*Funções:* engrossamento das estruturas.  
São: **Câmbio Vascular e Felogênio.**

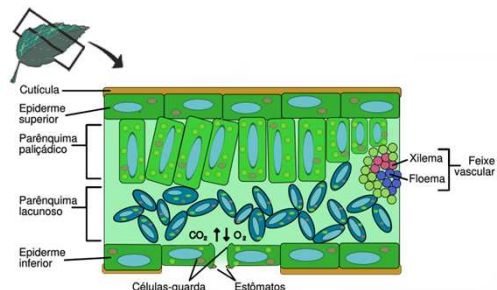


### PARÊNQUIMA CLOROFILIANO

- \* Função: FOTOSÍNTESE
- \* Encontra-se nas folhas, sob 2 aspectos:
  - **PARÊNQUIMA PALIÇÁDICO**
    - ❖ Encontrado abaixo da epiderme superior.
  - **PARÊNQUIMA LACUNOSO**
    - ❖ Encontrado abaixo da epiderme inferior.
- ❖ Funções: fotossíntese, proteção contra transpiração excessiva, filtro solar.

### • PARÊNQUIMA LACUNOSO

- ❖ Encontrado acima da epiderme inferior.
- ❖ Função: Fotossíntese.



### PARÊNQUIMA DE RESERVA

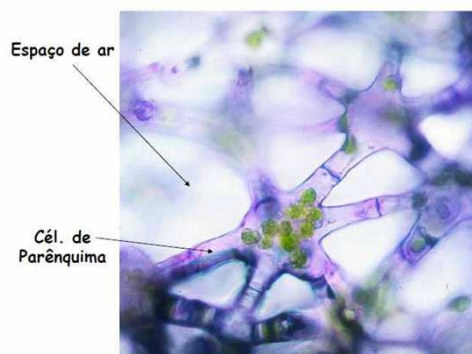
\* **Amilífero:** reserva de amido.



\* **Aquífero:** reserva de água.



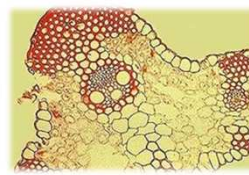
➤ **Aerífero:** reserva de ar.



### TECIDOS DE SUSTENTAÇÃO COLÊNQUIMA E ESCLERÊNQUIMA

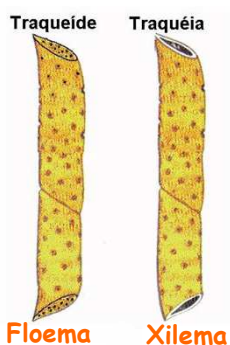


**COLÊNQUIMA**  
Células vivas, não lignificadas.



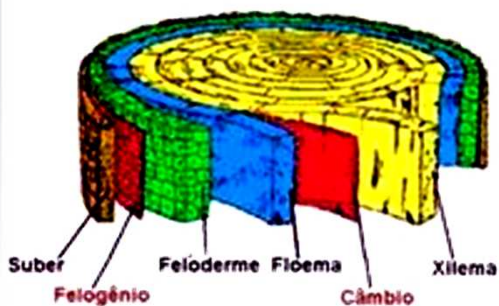
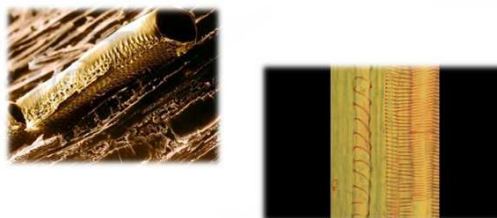
**ESCLERÊNQUIMA**  
Células lignificadas.

## TECIDOS CONDUTORES



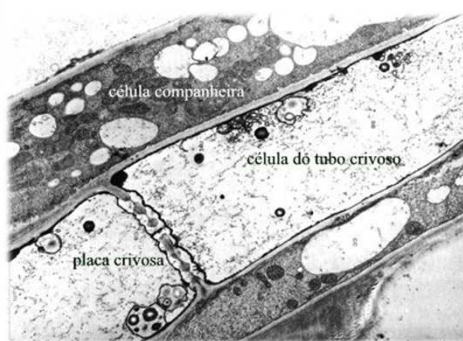
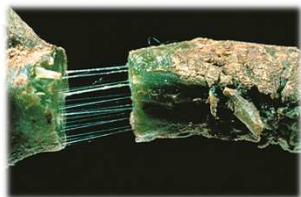
## LENHO OU XILEMA

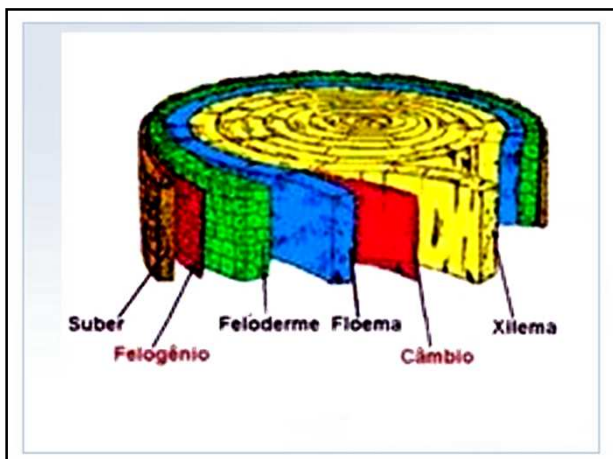
- Transporta a seiva bruta: água + sais minerais.
- Localiza-se mais internamente.



## LÍBER OU FLOEMA

- Transporta a seiva elaborada: água + açúcar.
- Localiza-se mais externamente.





## REVESTIMENTO

**PERIDERME:**  
Súber + Felogênio + Feloderme.

## SÚBER (CORTIÇA)

- Formado por células mortas, cheias de ar.
- Funções: proteção e revestimento.

## FELOGÊNIO

É um meristema secundário.

## FELODERME

Células que podem armazenar substâncias

## REVESTIMENTO

### EPIDERME:

- Envolve externamente todos os órgãos vegetais.

- São células vivas e desprovidas de cloroplastos.
- Funções: proteção contra transpiração excessiva e ferimentos, absorção, trocas gasosas.
- Forma anexos: cutícula, pêlos, papilas, acúleos, escamas e estômatos.

### A. CUTÍCULA

- Película coberta por cera.
- Função: evitar a desidratação.



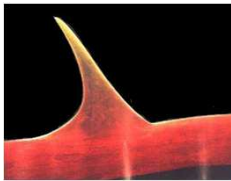
### B. PELOS

- Saliências cujas funções são:
  - Proteger contra transpiração excessiva.
  - Glandulares (alecrim)
  - Urticantes (urtiga)
  - Disseminação de sementes (algodão)
  - Absorção (raízes)



### C. PAPILAS

- Secreção de substâncias.



Papilas da rosa

### D. ACÚLEOS

- Saliências epidérmicas.
  - Fácil destacação.
  - Não confundir com espinhos!!!
- Ex.: Roseira



### E. ESCAMAS

- Proteção e absorção de água.

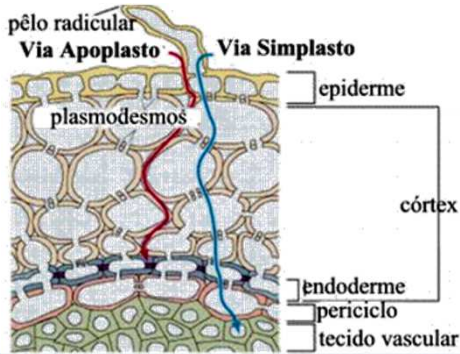


### F. ESTÔMATOS

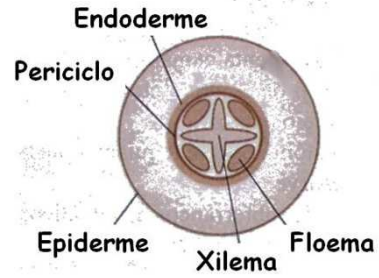
- Trocas gasosas.



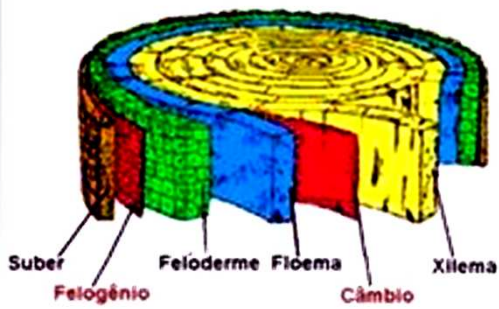
### Morfologia Interna da Raiz



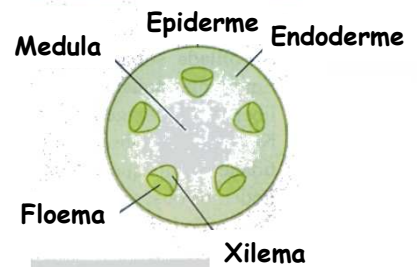
### Morfologia Interna da Raiz



### Morfologia Interna do Caule



### Morfologia Interna do Caule



### Morfologia Interna da Folha

