

Filo Annelida

Página 36 – BA 06 – Apostila 01

Características

- Triblásticos, celomados, simetria bilateral.
- APRESENTAM CORPO SEGMENTADO
 - Metameria – também no interior do corpo.
 - Cavidade corporal preenchida por fluido = esqueleto hidrostático (sustentação)

Classificação

Baseada na presença ou não de cerdas

- Filo Annelida
 - Classe Polychaeta (muitas cerdas): *nereis, eunice*
 - Classe Oligochaeta (poucas cerdas): minhocas
 - Classe Hirudinea: sanguessugas

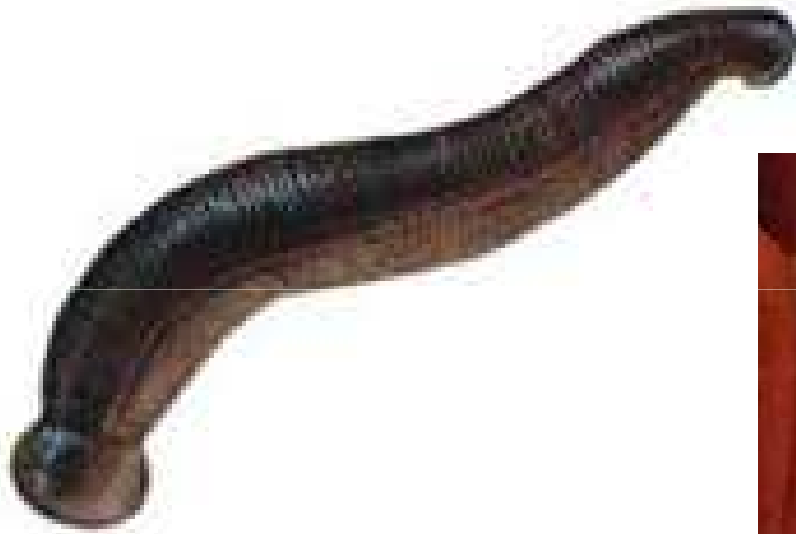
Classe Polychaeta



Classe Oligochaeta



Classe Hirudinea



Características: Revestimento

- Apresentam 2 camadas musculares, que se contraem:
 - 1 Longitudinal - encurtamento
 - 1 Circular – esticamento
- Apresentam cutícula externa transparente e úmida.
- Presença de clitelo = reprodução.
- Apresentam cerdas quitinosas (ausente nas sanguessugas)

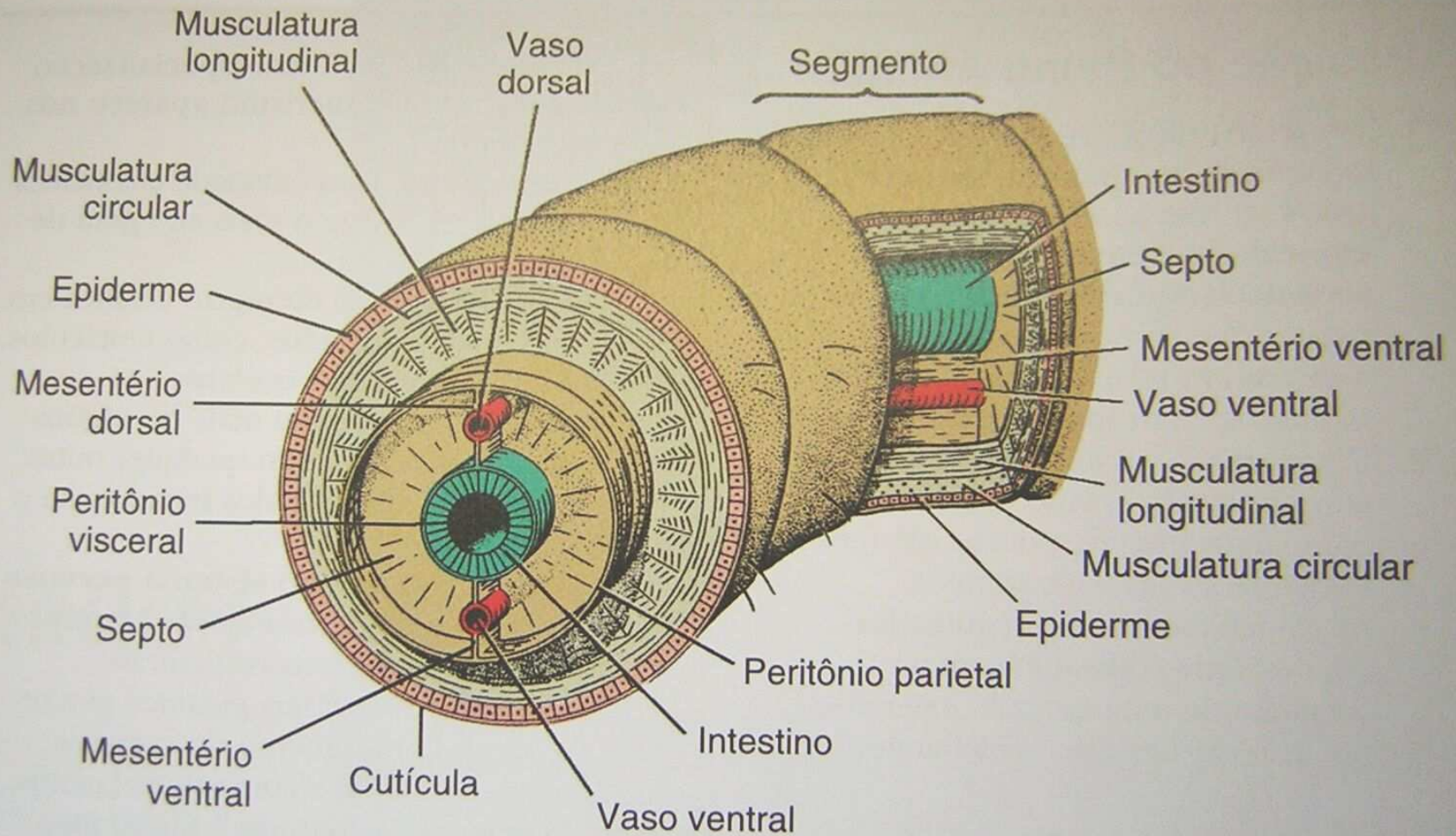
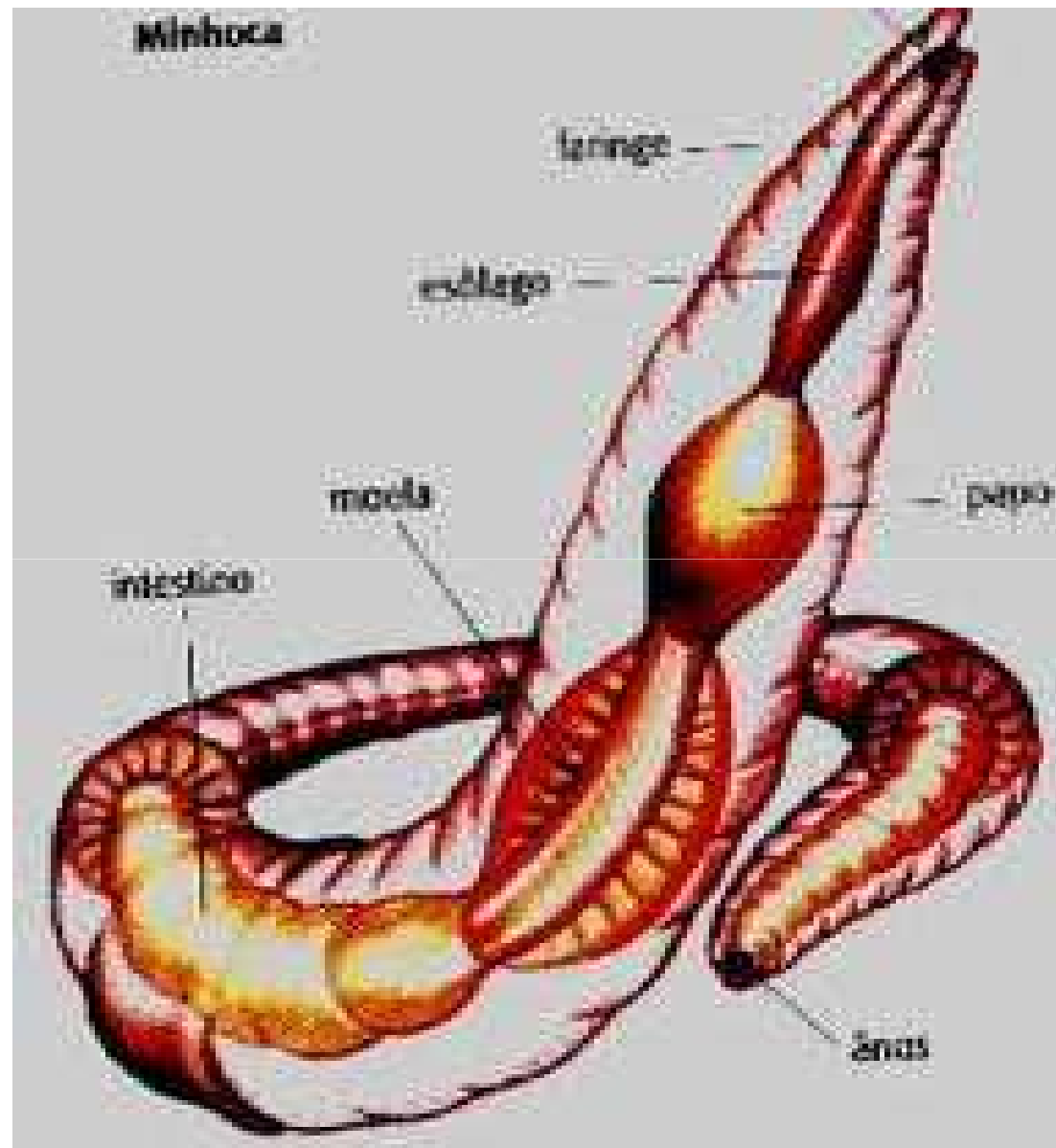


Fig. 17.1

Esquema da anatomia de um anelídeo.

Sistema digestivo

- Sistema digestivo completo sem segmentação.
- Digestão predominantemente extracelular.
- Alimentam-se de matéria orgânica do solo, restos de animais e plantas, partículas de areia e argila.
- Para separação deste material = papo e moela.
- Enzimas digestivas atuam principalmente no intestino.
- Tiflossole = prega do intestino, relacionada com absorção de nutrientes.

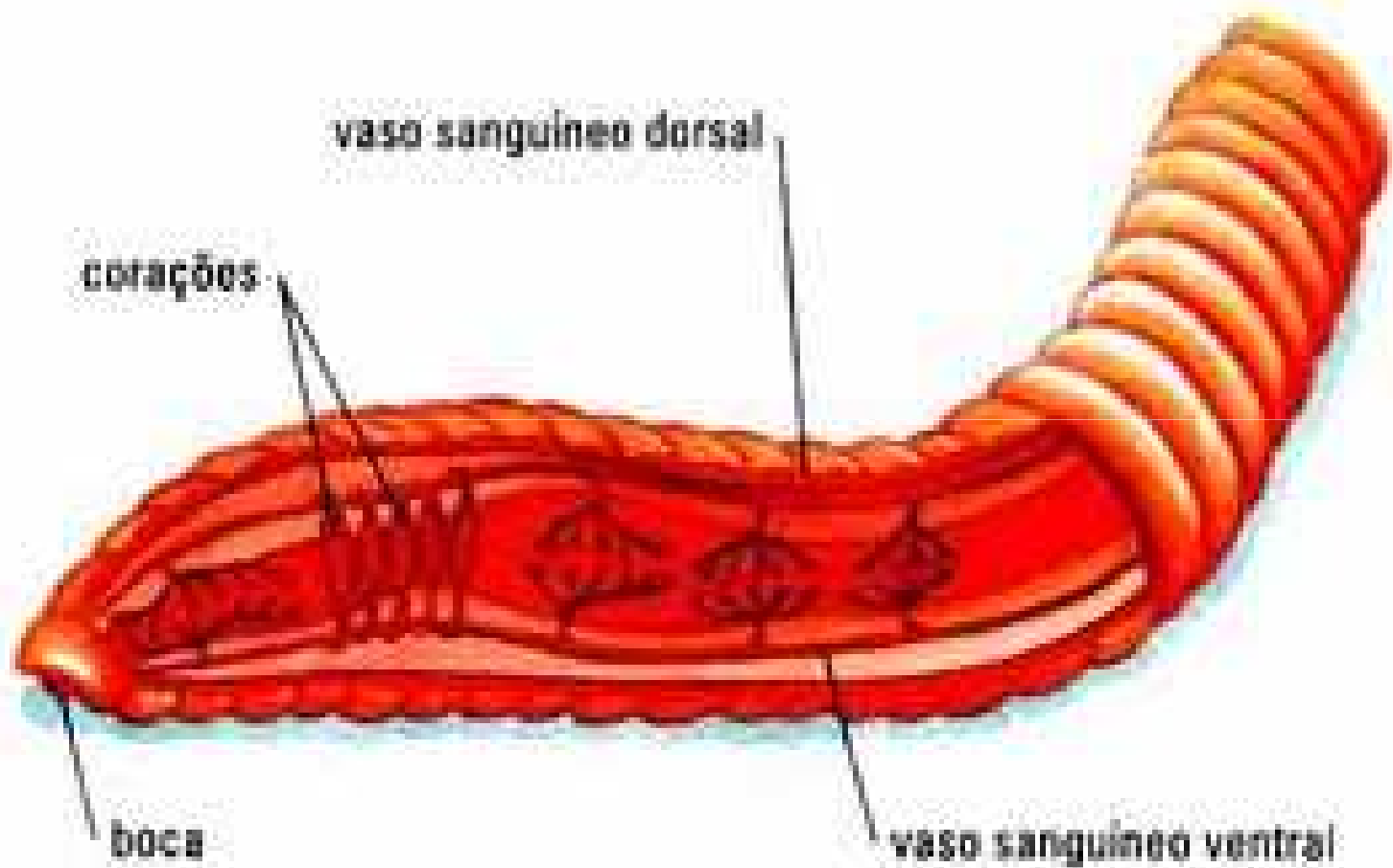


Sistema Circulatório

- Mais complexo até o momento
- Sistema fechado
 - Vasos sanguíneos com paredes musculares
 - Arcos aórticos (corações) para impulsionar o sangue
 - Pigmentos respiratórios (hemoglobina)
 - Amebócitos

Sistema circulatório

- Alimento, excretas e gases transportados pela corrente sanguínea e celoma
- Sangue circula no interior de vasos sanguíneos
 - 1 vaso dorsal (órgão bombeador) com válvulas
 - Arcos aórticos laterais (corações): manter a pressão sanguínea constante
 - 1 vaso ventral



Respiração

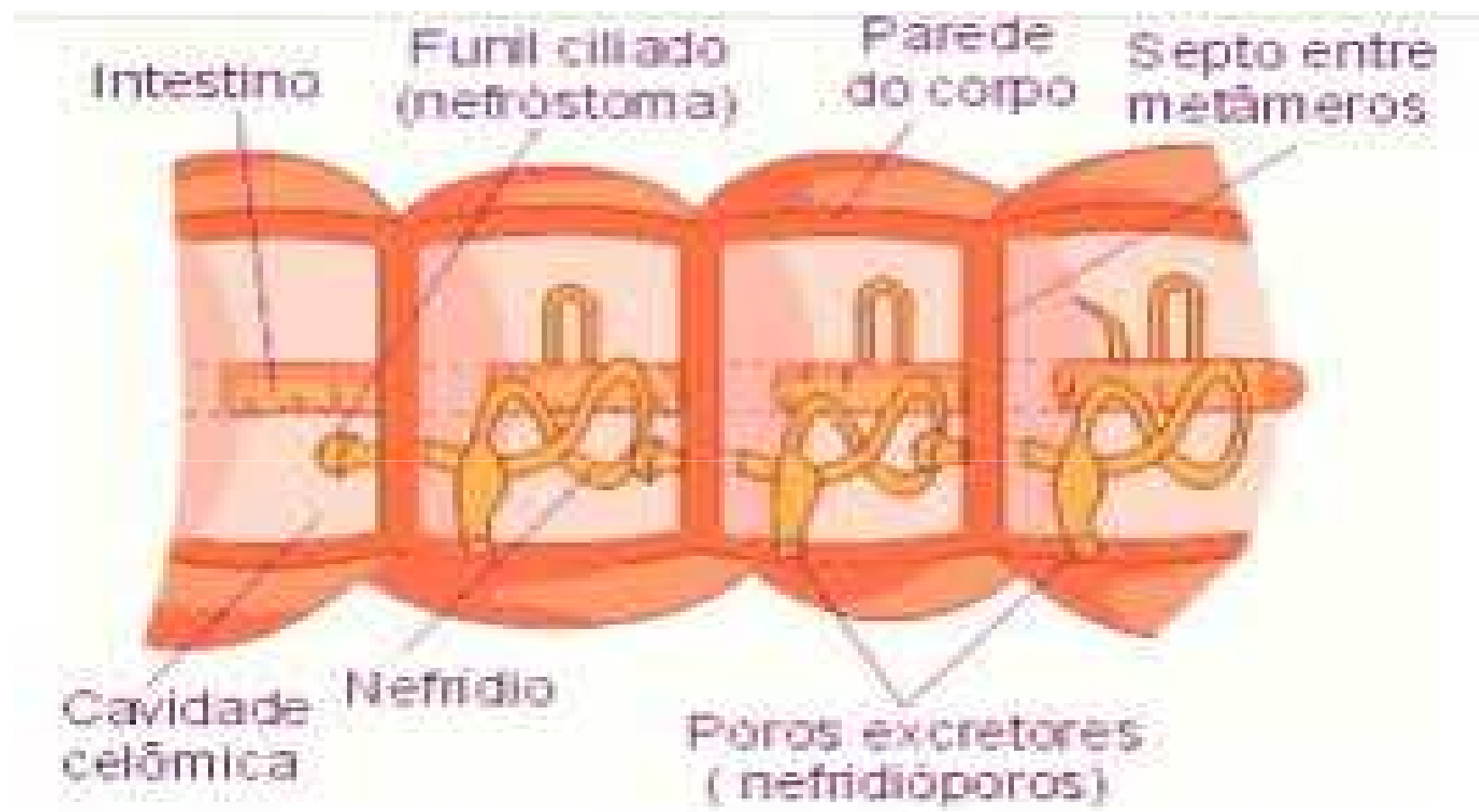
- Trocas gasosas ocorrem através da epiderme = **RESPIRAÇÃO CUTÂNEA.**
- Pele é rica em vasos sanguíneos e permanentemente úmida.
- Poliquetas – **RESPIRAÇÃO BRANQUIAL** – parápodes ricamente vascularizados e que funcionam como brânquias.
- Respiração branquial também pode ocorrer em estruturas denominadas penachos respiratórios.

Excreção

- Anelídeos – através de METANEFRÍDIOS – um par em cada segmento.
- Cada túbulo – extremidade em forma de funil (nefróstoma), cuja borda possui cílios, que batem impulsionando o fluido celomático para dentro do túbulo.
- A outra extremidade (nefridióporo) abre-se para o exterior.
- Na passagem dos fluídos pelo metanefrídio são absorvidas substâncias, e devolvidas ao sangue, enquanto resíduos metabólitos são excretados.

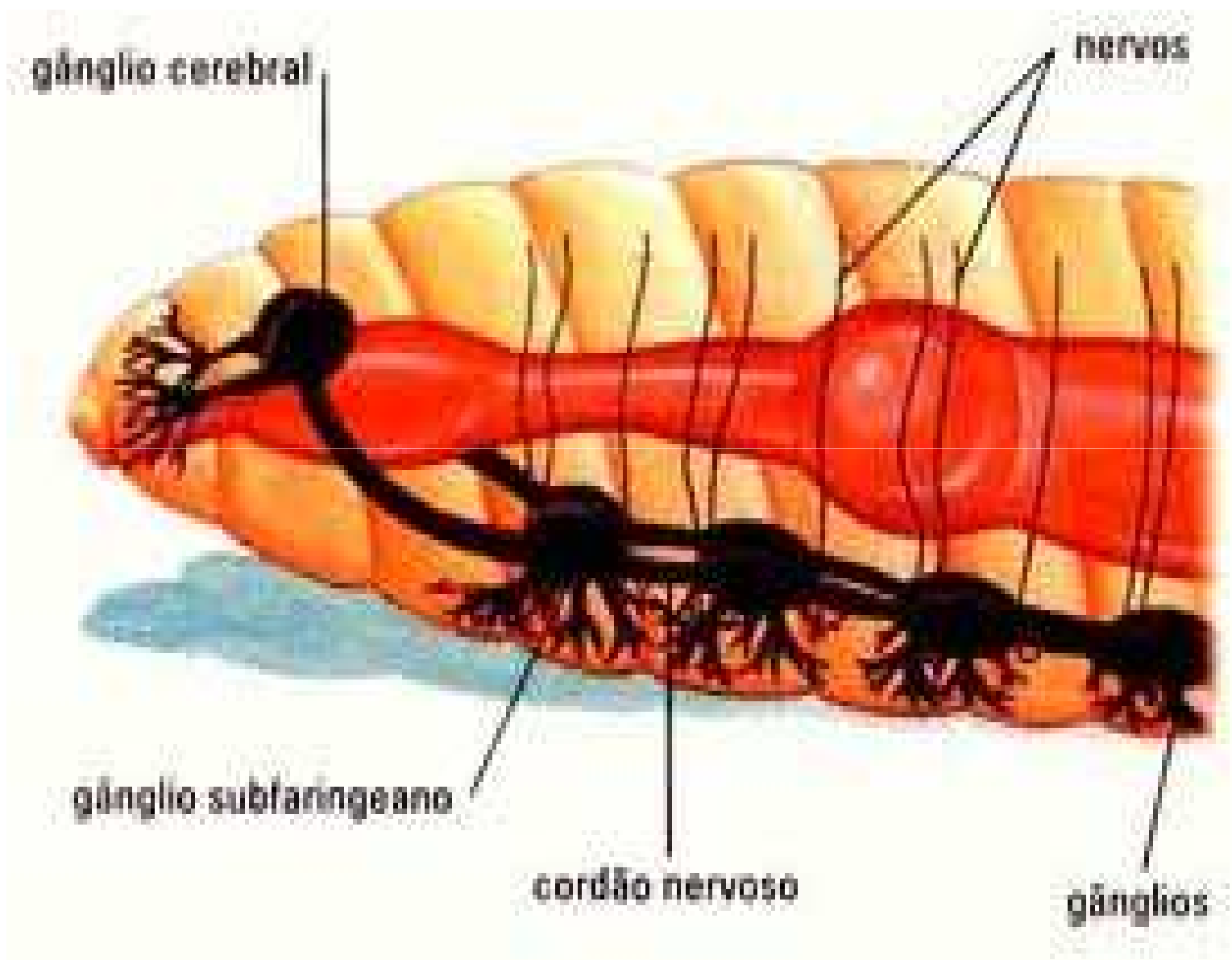
Excreção

- Apresentam 1 par de nefrídios por segmento
 - Exceção dos 3 primeiros
- Nefrídios:
 - Apresentam o nefróstoma: funil ciliado
 - Duto nefridiano
 - Nefridióporo: abre-se para o exterior



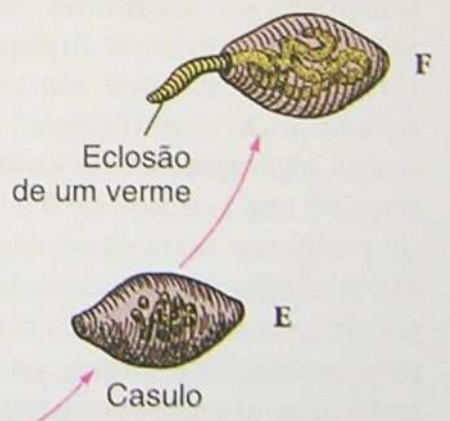
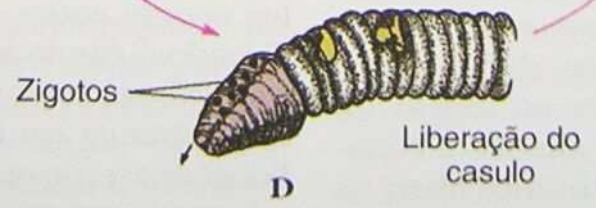
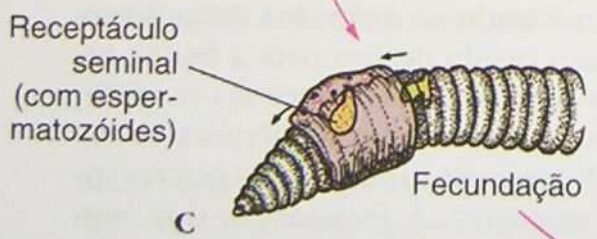
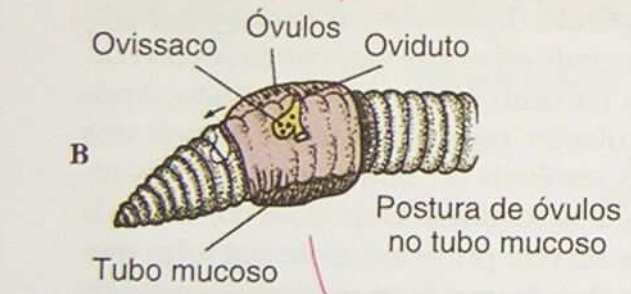
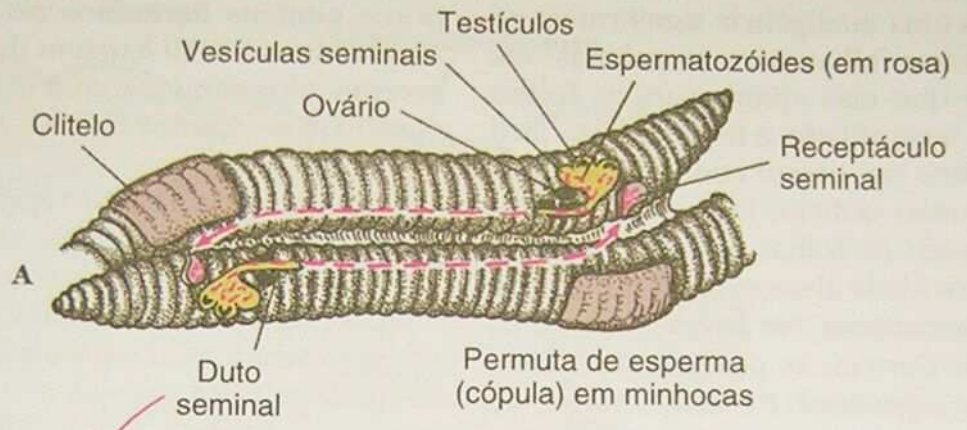
Sistema Nervoso

- Gânglio cerebróide
- 2 cordões nervosos ventrais
 - Fibras gigantes (percorrem todo o comprimento do corpo)
- Gânglios laterais (1 par por segmento)
- Na superfície corporal existem ocelos, receptores químicos e táteis.



Reprodução

- Oligoquetas e hirudíneos – monóicos e com desenvolvimento direto.
- Poliquetas – dióicos e com desenvolvimento indireto.
- No acasalamento as minhocas emparelham seus corpos em sentidos contrários e realizam fecundação cruzada, trocando espermatozóides.
- Um casulo tubular, secretado por células glandulares do clitelo desloca-se para a frente do corpo recolhendo gametas.
- Este casulo é depositado no solo de onde emergirão novas minhocas.



Acasalamento e reprodução em minhocas